

PCDR / AGENDA 21 LOCAL COMMUNE DE JALHAY

*Partie 6 : Tableau et carte
récapitulatifs des projets*



Lierneux, version mars 2024



Lot	n° FP	Mat/ Imm*	Objectif	Intitulé	Esti. TVAC + frais d'auteur	Source de subside		Part communale
1	L1-M-01	MAT	A	Création de logements tremplins et d'un espace de convivialité à Surister	986.373 €	DR 60 %	510.000 €	476.373 €
1	L1-M-02	MAT	A	Aménagement de la traversée du village de Nivezé	1.317.401 €	DR 80 %	400.000 €	937.330 €
1	L1-M-03	MAT	A	Création d'un espace de convivialité à Charneux	295.409 €	DR 80 %	236.327 €	59.082 €
1	L1-M-04	MAT	A	Restauration du pont de Polleur	137.214 €	DR 80 %	109.771 €	27.443 €
1	L1-M-05	MAT	B	<u>1 ère convention :</u> Création de la voie lente intervillageoise entre Herbiester, Jalhay et Charneux	1.101.384 €	DR 80 %	680.000 €	421.384 €
1	L1-IM-01	Imm	B	Promotion de la mobilité alternative et de l'intermodalité dans les déplacements	5.000 €	Commune		5.000 €
1	L1-IM-02	Imm	C	Création d'une nouvelle zone d'activités artisanales à Sart-Station		SPI		
1	L1-IM-03	Imm	D	Initiatives citoyennes pour la mise en place annuelle des projets en faveur de la biodiversité	12.000 €	BiodiverCité		0 €
1	L1-M-06	MAT	D	Création d'un bassin d'orage à Nivezé	252.212 €	DAFOR		
2	L2-M-01	MAT	A	Création de logements tremplins et d'un espace naturel à Surister				
2	L2-M-02	MAT	A	Création d'un espace de convivialité à Nivezé				
2	L2-M-03	MAT	A	Création d'un espace de convivialité à Tiège				
2	L2-M-04	MAT	A	Création d'un espace de convivialité à Herbiester				
2	L2-M-05	MAT	A	Création d'un espace en faveur des enfants et adolescents du village à Solwaster				
2	L2-M-06	MAT	B	Création de voies lentes intervillageoises (autres liaisons)				
2	L2-M-07	MAT	B	Aménagement de cheminements piétons au sein des villages				
2	L2-M-08	MAT	C	Création d'un espace de co-working				
2	L2-IM-01	Imm	D	Etudes et informations sur les possibilités d'assainissement groupé des eaux usées en zone d'assainissement autonome				
3	L3-M-01	MAT	A	Création de logements tremplins				
3	L3-M-02	MAT	A	Création de différents espaces de convivialité dans le village de Sart				
3	L3-M-03	MAT	A	Acquisition et aménagement d'une maison multiservices				
3	L3-M-04	MAT	A	Création de logements à Sart-Station				
3	L3-IM-01	Imm	A	Mise en place d'un système d'échange local				
3	L3-IM-02	Imm	A	Mise en place d'un accueil des nouveaux habitants				
3	L3-IM-03	Imm	C	Promotion de l'agriculture et des produits locaux				
3	L3-M-05	MAT	C	Création d'une piste cyclable touristique autour du lac de la Gileppe				
3	L3-M-06	MAT	C	Aménagement d'un espace multifonctions au belvédère de la Gileppe				
3	L3-M-07	MAT	C	Création d'un pumptrack				
3	L3-M-08	MAT	C	Aménagements de sentiers touristiques				
3	L3-M-09	MAT	D	Création d'un assainissement groupé en en zone d'assainissement autonome				

LOT	Nombre total de FP	FP Matérielles
LOT 1	9	6
LOT 2	9	8
LOT 3	12	9
Total	30	23

Nombre total de FP	Objectif
14 projets	Objectif A
4 projets	Objectif B
7 projets	Objectif C
5 projets	Objectif D

* Fiche projet matériel / immatériel

L1-M-01 : Création de logements tremplins et d'un espace de convivialité à Surister

L2-M-01 : Création de logements tremplins et d'un espace naturel à Surister

L1-M-04 : Restauration du pont de Polleur

L2-M-03 : Création d'un espace de convivialité à Tiège

L1-M-02 : Aménagement de la traversée du village de Nivezé

L2-M-02 : Création d'un espace de convivialité à Nivezé

L1-M-06 : Création d'un bassin de rétention à Nivezé

L2-M-04 : Création d'un espace de convivialité à Herbiester

L1-M-05 : 1^{ère} convention :
Création de la voie lente intervillageoise entre Herbiester, Jalhay et Charneux

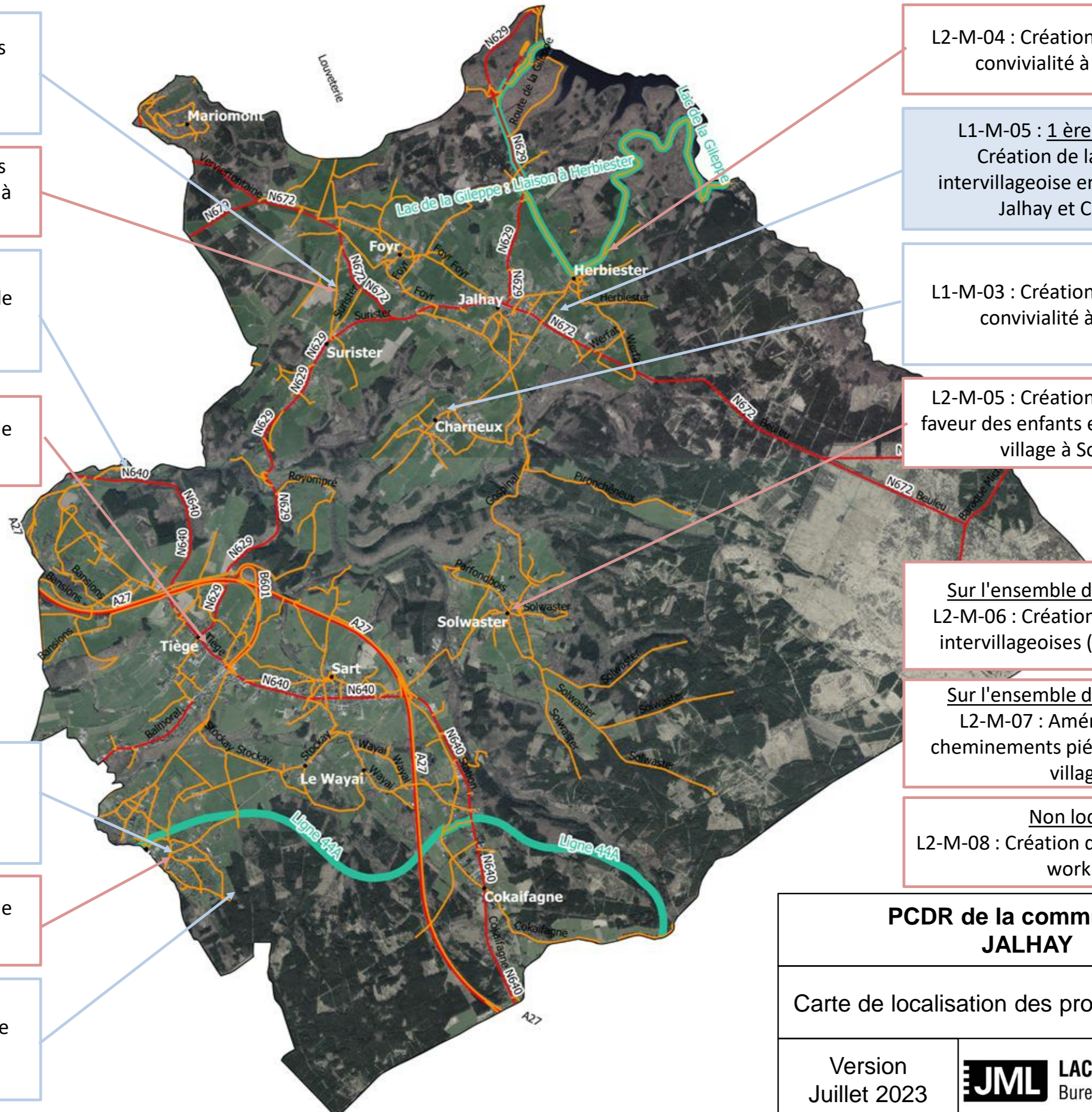
L1-M-03 : Création d'un espace de convivialité à Charneux

L2-M-05 : Création d'un espace en faveur des enfants et adolescents du village à Solwaster

Sur l'ensemble de la commune
L2-M-06 : Création de voies lentes intervillageoises (autres liaisons)

Sur l'ensemble de la commune
L2-M-07 : Aménagement de cheminements piétons au sein des villages

Non localisé
L2-M-08 : Création d'un espace de co-working



PCDR de la commune de JALHAY

Carte de localisation des projets du lot 1 et 2

Version Juillet 2023	JML LACASSE-MONFORT sprl Bureau d'études
-------------------------	--